

MODEL DESAIN

PEMBELAJARAN



Dian Utami, M.Pd.
Rahma Kurnia Sri Utami, S.Si., M.Pd.

**Undang-undang Republik Indonesia Nomor 28 tahun 2014 tentang Hak Cipta
Lingkup Hak Cipta**

Pasal 1

Hak Cipta adalah hak eksklusif pencipta yang timbul secara otomatis berdasarkan prinsip deklaratif setelah suatu ciptaan diwujudkan dalam bentuk nyata tanpa mengurangi pembatasan sesuai dengan ketentuan peraturan perundang-undangan.

Ketentuan Pidana Pasal 113

- (1) Setiap Orang yang dengan tanpa hak melakukan pelanggaran hak ekonomi sebagaimana dimaksud dalam Pasal 9 ayat (1) huruf i untuk Penggunaan Secara Komersial dipidana dengan pidana penjara paling lama 1 (satu) tahun dan/atau pidana denda paling banyak Rp 100.000.000 (seratus juta rupiah).
- (2) Setiap Orang yang dengan tanpa hak dan/atau tanpa izin Pencipta atau pemegang Hak Cipta melakukan pelanggaran hak ekonomi Pencipta sebagaimana dimaksud dalam Pasal 9 ayat (1) huruf c, huruf d, huruf f, dan/atau huruf h untuk Penggunaan Secara Komersial dipidana dengan pidana penjara paling lama 3 (tiga) tahun dan/atau pidana denda paling banyak Rp 500.000.000,00 (lima ratus juta rupiah).
- (3) Setiap Orang yang dengan tanpa hak dan/atau tanpa izin Pencipta atau pemegang Hak Cipta melakukan pelanggaran hak ekonomi Pencipta sebagaimana dimaksud dalam Pasal 9 ayat (1) huruf a, huruf b, huruf e, dan/atau huruf g untuk Penggunaan Secara Komersial dipidana dengan pidana penjara paling lama 4 (empat) tahun dan/atau pidana denda paling banyak Rp 1.000.000.000,00 (satu miliar rupiah).
- (4) Setiap Orang yang memenuhi unsur sebagaimana dimaksud pada ayat (3) yang dilakukan dalam bentuk pembajakan, dipidana dengan pidana penjara paling lama 10 (sepuluh) tahun dan/atau pidana denda paling banyak Rp 4.000.000.000,00 (empat miliar rupiah).

Perpustakaan Nasional RI:
Katalog Dalam Terbitan (KDT)

MODEL DESAIN PEMBELAJARAN

Penulis:

Dian Utami, M.Pd.
Rahma Kurnia Sri Utami, S.Si., M.Pd.

Desain Cover & Layout
Pusaka Media Design

x + 74 hal : 15 x 23 cm
Cetakan, Desember 2022

ISBN: 978-623-418-141-8

Penerbit

PUSAKA MEDIA
Anggota IKAPI
No. 008/LPU/2020

Alamat

Jl. Endro Suratmin, Pandawa Raya. No. 100
Korpri Jaya Sukarame Bandarlampung
082282148711
email : cspusakamedia@yahoo.com
Website : www.pusakamedia.com

Dilarang mengutip atau memperbanyak sebagian
atau seluruh isi buku ini tanpa izin tertulis dari penerbit

KATA PENGANTAR

Puji Syukur kehadiran Allah Swt. Karena berkat Rahmat dan izin-Nya maka penulis dapat menyelesaikan karya buku ini dengan sebaik-baiknya.

Keberhasilan pembelajaran tentu saja sangat berkaitan dengan persiapan guru dalam merancang pembelajaran, baik dalam menentukan desain, model maupun metode. Guru merupakan komponen penting dalam keberhasilan pembelajaran. Pemahaman guru dalam menentukan model desain pembelajaran akan mempengaruhi keterlaksanaan proses pembelajaran di lapangan.

Buku ini dibuat sebagai pedoman bagi dosen dan mahasiswa calon guru dalam pembelajaran pada mata kuliah Desain Model Pembelajaran Geografi. Mengingat pentingnya sumber bacaan yang dibutuhkan sebagai referensi dalam menunjang perkuliahan. Buku ini menyajikan informasi tentang aspek beberapa model desain dalam pembelajaran

Penulis menyadari masih banyak kekurangan dalam penulisan buku ini sehingga diharapkan kritik serta saran yang membangun dari para pembaca. Dengan sepenuh hati penulis menyampaikan rasa terimakasih kepada semua pihak yang telah membantu dalam terselesaikannya karya buku ini. Semoga buku ini dapat bermanfaat bagi para pembaca.

Bandar Lampung, Desember 2022

Penulis

DAFTAR ISI

KATA PENGANTAR.....	v
DAFTAR ISI.....	vi
DAFTAR GAMBAR.....	viii
BAB 1. MODEL DESAIN PEMBELAJARAN DICK AND CARREY ...	1
A. Definisi dan Konsep Model Desain Pembelajaran Dick and Carrey	1
B. Sejarah Perkembangan Munculnya Model Dick and Carrey..	2
C. Tahapan Model Dick and Carrey.....	5
D. Kelebihan Model Dick and Carrey	15
E. Kekurangan Model Dick dan Carrey	16
BAB 2. MODEL DESAIN PEMBELAJARAN ADDIE	17
A. Definisi dan Konsep Model Desain Pembelajaran ADDIE.....	17
B. Sejarah Perkembangan Munculnya Model ADDIE	19
C. Tahapan Model ADDIE	21
D. Kelebihan Model ADDIE.....	25
E. Kekurangan Model ADDIE.....	25
BAB 3. MODEL DESAIN PEMBELAJARAN ASSURE	27
A. Definisi dan Konsep Model Desain Pembelajaran ASSURE....	27
B. Sejarah Perkembangan Munculnya Model ASSURE	29
C. Tahapan Model ASSURE	30
D. Kelebihan Model ASSURE.....	33
E. Kekurangan Model ASSURE	34

BAB 4. MODEL DESAIN PEMBELAJARAN KEMP.....	35
A. Definisi dan Konsep Model Desain Pembelajaran Kemp.....	35
B. Sejarah Perkembangan Munculnya Model Kemp	36
C. Tahapan Model Kemp	37
D. Kelebihan Model Kemp.....	39
E. Kekurangan Model Kemp	40
BAB 5. MODEL DESAIN PEMBELAJARN HANAFIN & PECK.....	41
A. Definisi dan Konsep Model Desain Pembelajaran Hanafin and Peck.....	41
B. Sejarah Perkembangan Munculnya Hannafin & Peck.....	42
C. Tahapan Model Hannafin & Peck	43
D. Kelebihan Model Hannafin & Peck.....	45
E. Kekurangan Model Hannafin & Peck.....	46
BAB 6. MODEL DESAIN PEMBELAJARAN IDI (INSTRUCTIONAL DEVELOPMENT INSTITUTE).....	47
A. Definisi dan Konsep Model Desain Pembelajaran IDI (Instructional Development Institute).....	47
B. Sejarah Perkembangan Munculnya Model IDI (Instructional Development Institute)	48
C. Tahapan Model IDI (Instruction Development Institute).....	49
D. Kelebihan Model IDI (Instructional Development Institute) .	56
E. Kekurangan Model IDI (Instructional Development Institute).....	57
BAB 7. MODEL DESAIN PEMBELAJARAN ILDF (Integrative Learning Design Framework).....	58
A. Definisi dan Konsep Model Desain Pembelajaran ILDF (Integrative Learning Design Framework).....	58
B. Sejarah Perkembangan Munculnya Model ILDF (Integrative Learning Design Framework).....	59
C. Tahapan Model ILDF (Integrative Learning Design Framework).....	60

D. Kelebihan Model ILDF (Integrative Learning Design Framework).....	66
E. Kelemahan Model ILDF (Integrative Learning Design Framework).....	66
BAB 8. MODEL DESAIN PEMBELAJARAN PPSI (PROSEDUR PENGEMBANGAN SISTEM INSTRUKSIONAL).....	67
A. Definisi dan Konsep Model Desain Pembelajaran PPSI	67
B. Sejarah Perkembangan Munculnya Model PPSI.....	68
C. Tahapan Model PPSI.....	69
D. Kelebihan Model PPSI.....	71
E. Kekurangan Model PPSI.....	71
DAFTAR PUSTAKA.....	72

DAFTAR GAMBAR

Gambar 1. Bagan kerangka berpikir sistem Dick & Caarey	5
Gambar 2. Tahapan Model Desain Pembelajaran ADDIE	18
Gambar 3. Morisson, Ross and Kemp's model, 2004.....	37
Gambar 4. Tahapan pembelajaran IDI (Sumber: Wasis D. Dwiyogo 2018).....	50
Gambar 5. Bagan Tahap Identifikasi Masalah dalam Model Desain Pembelajaran IDI. (sumber: Dwiyogo, 2018).....	51
Gambar 6. Langkah Model Desain Pembelajaran IDI (Sumber: Mudlofir, 2016)	56
Gambar 7. Kerangka Model ILDF (<i>Integrative Learning Design Framework</i>) (Sumber: Dabbagh dan Bannan-Ritland, 2005).....	61

DAFTAR PUSTAKA

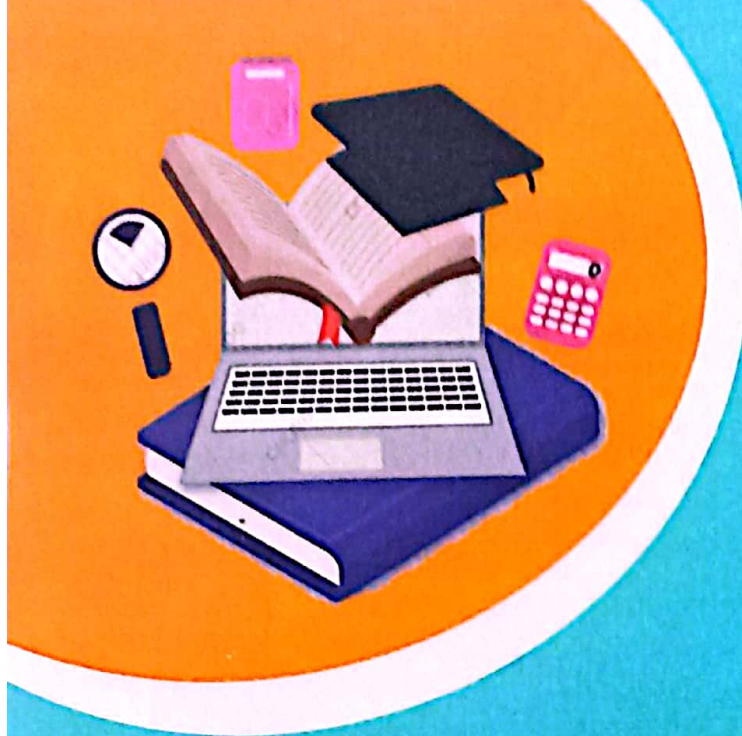
- Asnawir dan M. Basyiruddin Usman. 2002. *Media Pembelajaran*, Jakarta: Ciputat Pres
- Dabbagh, N & Bannan-Ritland, B. 2005. *Online Learning: Concepts, Strategies, and Application*. New Jersey: Pearson Education, Inc.
- Dwiyogo Wasis D. 2018 . *Pembelajaran Berbasis Blended Learning*. Depok : Rajawali
- Januszewski, & Molenda, M. 2008. *Educational technology: a definition with commentary*. New York & London: Lawrence Erlbaum Associates.
- Khoerunnisa, P., & Aqwal, S. M. 2020. *Analisis Model-Model Pembelajaran*. *Fondatia*, 4(1), 1-27.
- Morrison, G.R., Ross, S.M. and Kemp, J.E., 2004. *Designing effective instruction*. 4th ed. Hoboken, NJ: John Wiley & Sons.
- Mudlofir, Ali. dan Rusydiyah, Evi F. 2016. *Desain Pembelajaran Inovatif (Dari Teori ke Praktik)*. Jakarta: PT. Raja Grafindo Persada.
- Pribadi, Benny. 2009. *Model Desain Sistem Pembelajaran*. Jakarta: PT Dian Rakyat

DAFTAR PUSTAKA

- Asnawir dan M. Basyiruddin Usman. 2002. *Media Pembelajaran*, Jakarta: Ciputat Pres
- Dabbagh, N & Bannan-Ritland, B. 2005. *Online Learning: Concepts, Strategies, and Application*. New Jersey: Pearson Education, Inc.
- Dwiyogo Wasis D. 2018 . *Pembelajaran Berbasis Blended Learning*. Depok : Rajawali
- Januszewski, & Molenda, M. 2008. *Educational technology: a definition with commentary*. New York & London: Lawrence Erlbaum Associates.
- Khoerunnisa, P., & Aqwal, S. M. 2020. *Analisis Model-Model Pembelajaran*. *Fondatia*, 4(1), 1-27.
- Morrison, G.R., Ross, S.M. and Kemp, J.E., 2004. *Designing effective instruction*. 4th ed. Hoboken, NJ: John Wiley & Sons.
- Mudlofir, Ali. dan Rusydiyah, Evi F. 2016. *Desain Pembelajaran Inovatif (Dari Teori ke Praktik)*. Jakarta: PT. Raja Grafindo Persada.
- Pribadi, Benny. 2009. *Model Desain Sistem Pembelajaran*. Jakarta: PT Dian Rakyat

Uno, Hamzah B. 2007. *Model Pembelajaran Menciptakan Proses Belajar Mengajar yang Kreatif dan Efektif*. Jakarta: Bumi Aksara.

Walter, Dick and Lou Carey. 1985. *The Systematic Design of Instruction*. Glenview, Illonis: scoot, Foresman and Company.



MODEL DESAIN PEMBELAJARAN

Tercapainya tujuan pembelajaran diawali dari pemilihan desain pembelajaran yang tepat. Pemahaman guru tentang model desain pembelajaran akan sangat berpengaruh dalam menentukan desain pembelajaran mana yang harus di pilih. Sehingga pembelajaran dapat berjalan secara sistematis dan lebih terarah.

Buku ini menyajikan berbagai teori model desain pembelajaran yang mudah dipahami oleh guru dan calon guru sehingga dapat membantu guru dan calon guru dalam merancang dan mempersiapkan pembelajaran. Persiapan yang matang akan sangat mempengaruhi keberhasilan dalam implementasi pembelajaran di kelas.

Dalam buku ini penulis menyajikan pula informasi secara lengkap tentang beberapa model desain pembelajaran secara sistematis dan mudah dipahami, mulai dari konsep model desain pembelajaran, sejarah munculnya berbagai model desain, Langkah-langkah yang dilakukan dalam merancang model desain pembelajaran, serta kekurangan dan kelebihan dari masing-masing model desain pembelajaran.



 penerbit pusaka
 pusakamedia@gmail.com
 @pusaka_media

