




**BUKU PANDUAN**  
**SEMINAR NASIONAL ILMU LINGKUNGAN (SNaIL III) 2022**  
**"Kontribusi Pendekatan Multidisiplin**  
**dalam Mitigasi dan Adaptasi Perubahan Iklim"**



**PASCASARJANA**   
**UNIVERSITAS LAMPUNG**  
**BANDAR LAMPUNG, 16 NOVEMBER 2022**

SNAIL  
2022

*Indragi H  
FPUKILA*

# BUKU PANDUAN

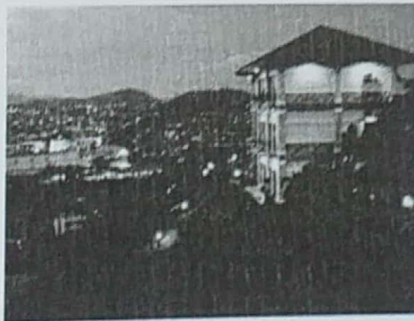
Seminar Nasional Ilmu Lingkungan (SNAIL) Ke-3 Tahun 2022

**Via:**

Online



zoom



Offline

Hotel Bukit Randu

Bandar Lampung, 16 November 2022



## TINGKAT KEBUTUHAN INFORMASI PENYULUHAN DAN PEMANFAATAN MEDIA INTERNET OLEH PENYULUH PERTANIAN LAPANGAN (PPL)

Rahmadani Tanjung<sup>1</sup>, Imam Ashari<sup>2</sup>, Tubagus Hasanuddin<sup>3</sup>

<sup>1,2,3</sup>Magister Ilmu Penyuluhan Pembangunan/Pemberdayaan Masyarakat Universitas Lampung  
Jl. Soemantri Brodjonegoro, Gd. Meneng, Bandar Lampung, 35145, Lampung, Indonesia

\*email: tb\_sijati@yahoo.com

### ABSTRAK

Pemanfaatan media internet merupakan salah satu unsur yang dapat menunjang kinerja penyuluh pertanian lapangan. Tujuan penelitian ini untuk mengetahui hubungan kebutuhan informasi penyuluhan, umur penyuluh pertanian lapangan (PPL) dan Motivasi penyuluhan pertanian lapangan (PPL) terhadap pemanfaatan media internet oleh penyuluh pertanian lapangan (PPL), dan variabel yang paling berhubungan dengan pemanfaatan media internet oleh penyuluh pertanian lapangan (PPL). Jenis Penelitian ini adalah penelitian kuantitatif, sedangkan metode yang digunakan adalah metode penelitian survei. Lokasi penelitian di Balai Pelaksana Penyuluhan Pertanian Kecamatan Gedong Tataan yang ditentukan secara sengaja dan dilaksanakan pada bulan Februari-Maret 2022. Responden penelitian ini sebanyak 18 penyuluh pertanian lapangan (PPL) yang ditentukan secara sensus. Teknik pengumpulan data menggunakan teknik wawancara dengan bantuan kuisioner. Analisis data menggunakan uji korelasi bivariate dan uji korelasi parsial. Hasil uji korelasi bivariate menunjukkan bahwa umur dan kebutuhan informasi penyuluhan berhubungan dengan pemanfaatan media internet oleh penyuluh pertanian lapangan (PPL) sedangkan hasil uji korelasi parsial menunjukkan motivasi PPL merupakan variabel yang paling berhubungan dengan pemanfaatan media internet oleh penyuluh pertanian lapangan (PPL).

*Kata kunci: Informasi, internet, kebutuhan, media, PPL*