




BUKU PANDUAN
SEMINAR NASIONAL ILMU LINGKUNGAN (SNaIL III) 2022
**“Kontribusi Pendekatan Multidisiplin
dalam Mitigasi dan Adaptasi Perubahan Iklim”**



PASCASARJANA 
UNIVERSITAS LAMPUNG
BANDAR LAMPUNG, 16 NOVEMBER 2022

SNAIL
2022

*Indragis H
FPOKILA*

BUKU PANDUAN

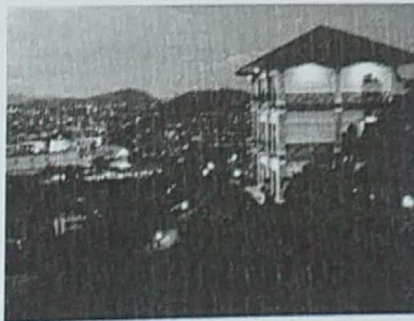
Seminar Nasional Ilmu Lingkungan (SNAIL) Ke-3 Tahun 2022

Via:

Online



zoom



Offline

Hotel Bukit Randu

Bandar Lampung, 16 November 2022

SN 2022

PENGUNAAN INTERNET DALAM MENUNJANG KEBUTUHAN INFORMASI PENYULUHAN BAGI PENYULUH PERTANIAN LAPANGAN (PPL)

Herman¹, Tubagus Hasanuddin^{1*}, Imam Ashari¹, Novita Mulyani²

¹Magister Ilmu Penyuluhan Pembangunan/Pemberdayaan Masyarakat, Universitas Lampung, ²Magister Teknologi Industri Pertanian, Fakultas Pertanian, Universitas Lampung

Jl. Soemantri Brodjonegoro, Gd. Meneng, Bandar Lampung, 35145, Lampung, Indonesia

*email: tb_sijati@yahoo.com

ABSTRAK

Penggunaan media internet memberikan banyak manfaat pada sektor kehidupan seperti bidang bisnis, pendidikan, pemerintahan, organisasi termasuk bidang pertanian. Internet digunakan dalam berbagai aktivitas untuk memudahkan akses informasi bagi para penggunanya, tak terkecuali PPL sebagai salah satu pengguna teknologi internet dalam membantu tugasnya. Penelitian ini bertujuan untuk mengetahui kebutuhan informasi apa yang diperlukan PPL dari aktivitas penggunaan internet dan untuk mengetahui hubungan antara kebutuhan informasi penyuluhan dengan penggunaan internet. Lokasi penelitian dilaksanakan di Balai Pelaksana Penyuluhan Pertanian Kecamatan Gedong Tataan. Waktu pengambilan data penelitian dilaksanakan dibulan Februari–Maret 2022. Jumlah responden dalam penelitian ini yaitu 18 orang yang merupakan seluruh anggota PPL di BP3 Kecamatan Gedong Tataan. Metode sensus digunakan dalam pengambilan sampel, dimana seluruh populasi dijadikan sebagai sampel penelitian, sedangkan pengujian data dilakukan dengan metode deskriptif kuantitatif dan *uji Rank Sperman*. Hasil penelitian menunjukkan bahwa informasi pemasaran merupakan informasi yang paling dibutuhkan PPL dan terdapat hubungan yang nyata antara penggunaan media internet dengan kebutuhan informasi penyuluhan.

Kata kunci: *Internet, Penyuluh, Penggunaan Internet*